

DESCRIPTION GÉNÉRALE

Luminaire fluorescent à profil peu profond pour montage en surface ou suspendu. Recommandé pour l'éclairage général. Convient pour une installation en rangée continue.

CONSTRUCTION

Boîtier réalisé en une pièce en acier de calibre.

FINI

Fini brillant blanc standard en peinture en poudre cuite au four.

PROTECTION

Diffuseur enveloppant prismatique en acrylique transparent avec côtés nervurés pour un contrôle équilibré de la lumière; facilement démontable, aucun matériel à desserrer.

ELETRIQUE

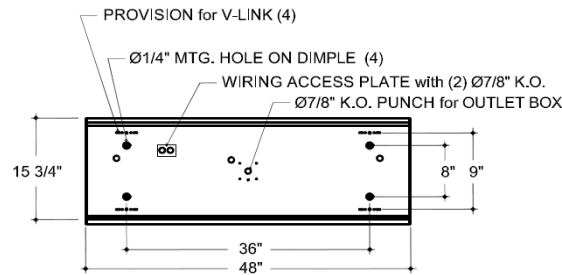
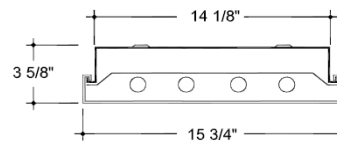
Ballast électronique à démarrage instantané, 120V-50 / 60Hz. Autres ballasts et voltages disponibles sur demande.

CERTIFICATIONS

Approuvé CSA et/ou UL.



DIMENSIONS



INFORMATION DE COMMANDE

LOPA	15	4						
FIXTURE	MODULE WIDTH	MODULE LENGTH	LAMPS	WATTS	SHIELDING	REFLECTOR FINISH	VOLTAGE	BALLAST / DRIVER
	15 = 15 3/4" nominal	4 = 4'	2 = 2	28 = 28W (T5)	AC = Wrap-around Acrylic lens *	MR = Maximum Reveal White 97%	120 = 120 Volts	IS = IS
			3 = 3	54 = 54W (T5HO)	WG = Wireguard	OMIT for B.W.E. (Standard White)	277 = 277 Volts	PRS = PRS
			4 = 4	32 = 32W (T8)	WG12 = Wireguard with #12 lens *		347 = 347 Volts	RS = RS
			6 = 6		OMIT for none			

*not available for 6 T5HO lamps